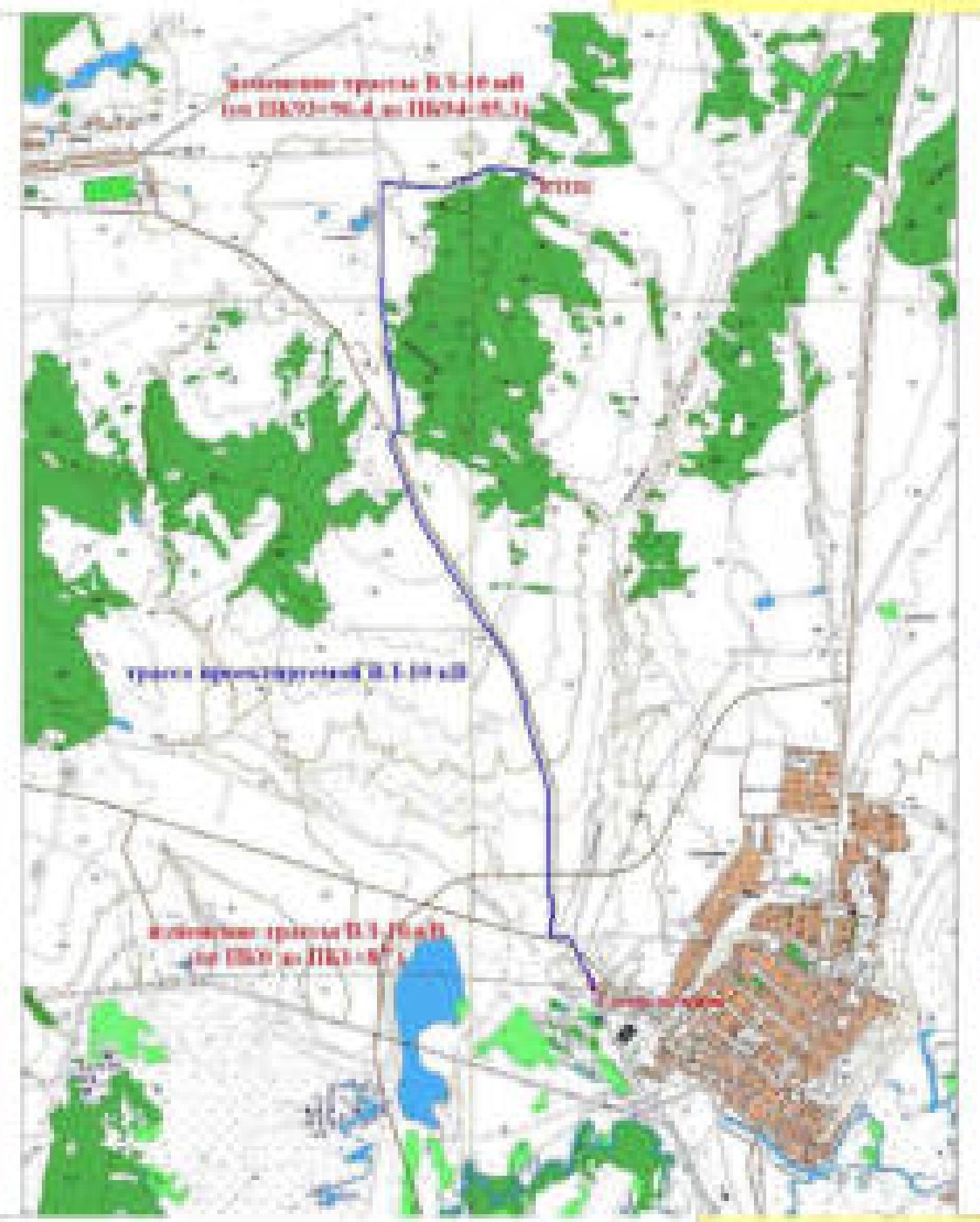


Линия раздела с листом 1

63:01:071804:24
Земля с кадастровым номером 63:01:071804:24

Ситуационный план



63:01:000000:1081
Земля промышленности
Самарская область (зем. транспорт и авт. дорог)

интерполный район Самарской области поселение Самарка

63:01:000000:1087
Земля промышленности
Самарская область (зем. транспорт и авт. дорог)

63:01:000000:4908
Земля с кадастровым номером 63:01:000000:4908

63:01:000000:1081
Земля промышленности
Самарская область (зем. транспорт и авт. дорог)

63:01:000000:1147
Земля промышленности
Самарская область (зем. транспорт и авт. дорог)

63:01:071803:8
Земля с кадастровым номером 63:01:071803:8

63:01:000000:4928
Земля с кадастровым номером 63:01:000000:4928

63:01:071804:205
Земля с кадастровым номером 63:01:071804:205

63:01:070203:214
Земля с кадастровым номером 63:01:070203:214

63:01:071804:11
Земля с кадастровым номером 63:01:071804:11

- Примечания:**
- Границы зон планировки территории (зональная область, исключая территорию (территории) из зон планировки территории (зональная область) отчуждения;
 - Границы зон планировки территории (зональная область) зонной структуры, устанавливаемые ранее утверждённой документацией по планировке территории, в случае планировки территории (зональная область) территории, в границах территории, в отношении которой отсутствуют проекты планировки территории;
 - Границы зон планировки территории (зональная область) совпадают с границей архитектурной охраны зданий.

Условные обозначения:

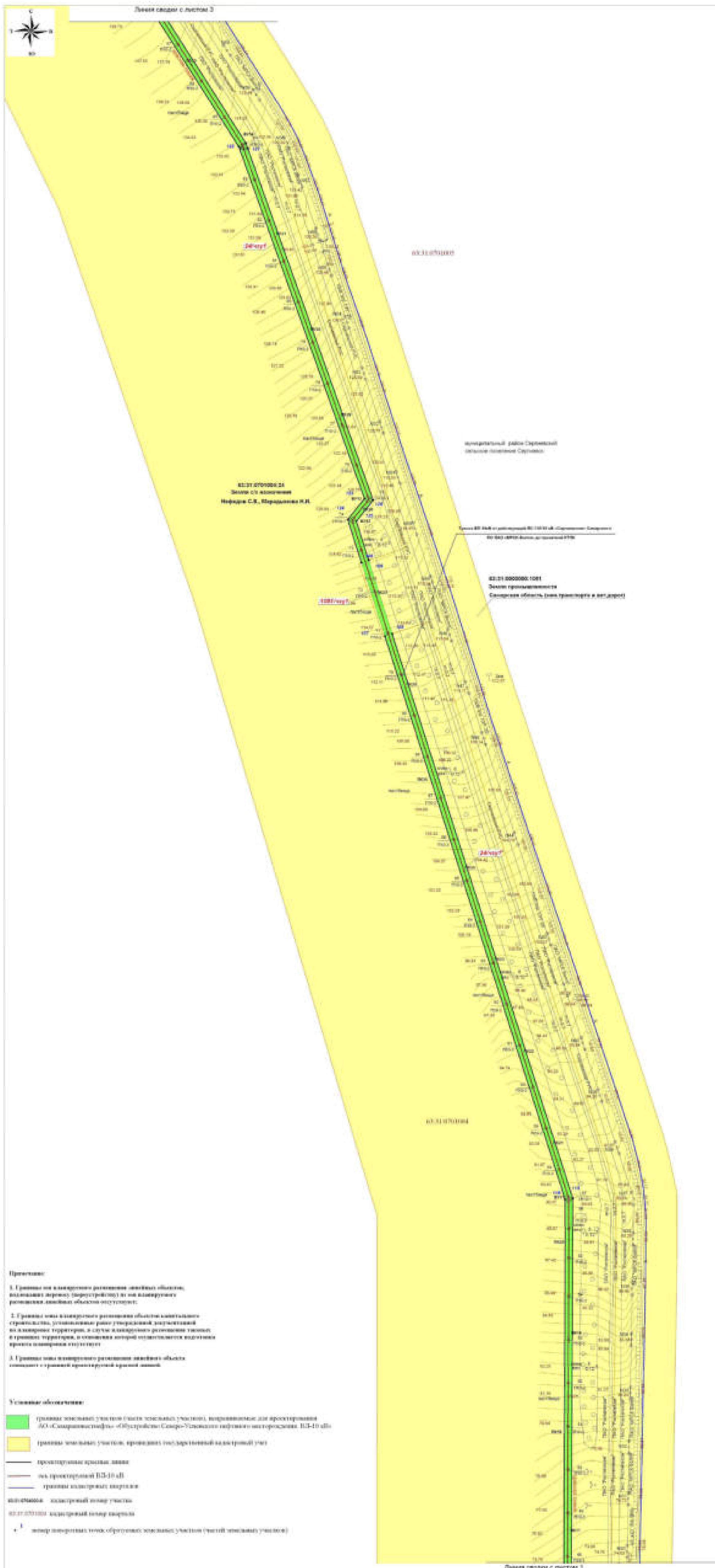
- границы зонной территории (зональная область), включаемая для планировки территории (зональная область) Самарской области (территория, территория, территория)
- границы земельных участков, принадлежащих государственному кадастровому учёту

- красная линия граница зоны
- красная линия граница 0.3.10 кв. м
- зеленая линия граница земельного участка
- синяя линия граница кадастрового участка
- серая линия кадастровый номер участка
- серая линия кадастровый номер участка

Схема размещения листов

5
6
4
3
2
1

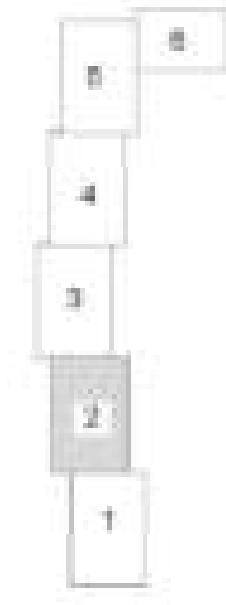
Информация об организации					
Информация об объекте недвижимости					
Имя	Класс	Адрес	Подпись	Дата	Должность
Иванов Иван Иванович	Инженер	Самарская область, Самарский район, поселение Самарка		15.08.2018	Инженер
Петров Петр Петрович	Инженер	Самарская область, Самарский район, поселение Самарка		15.08.2018	Инженер
Сидоров Сергей Сергеевич	Инженер	Самарская область, Самарский район, поселение Самарка		15.08.2018	Инженер



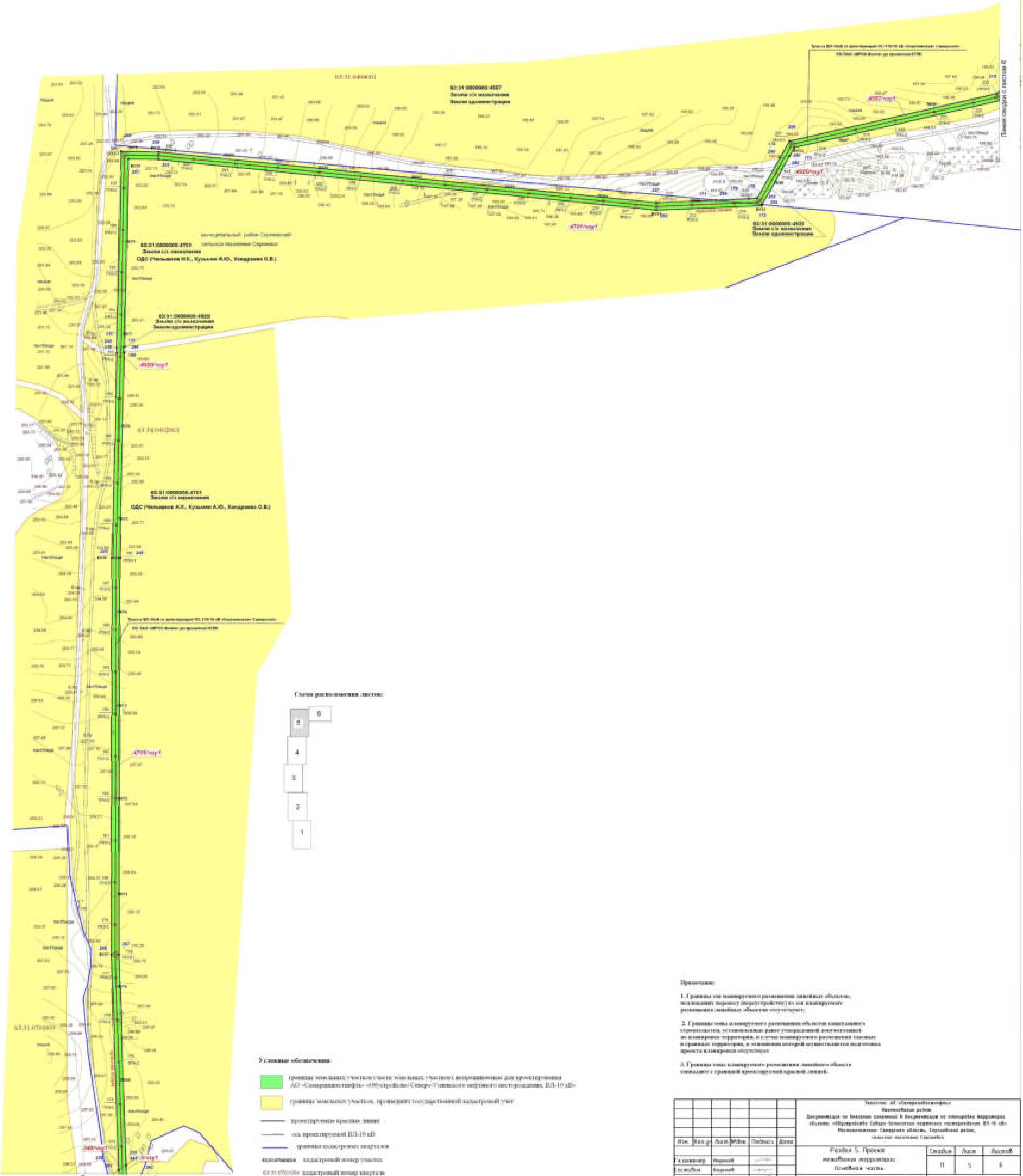
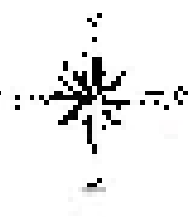
- Примечание:**
1. Границы зон планируемого размещения объектов недвижимости, подлежащих изъятию (перустройству) и на планируемого размещения объектов недвижимости, отсутствуют.
 2. Границы зон планируемого размещения объектов капитального строительства, расположенные ранее утвержденных документально на территории, в случае их отсутствия, размещены условно в границах территории, в отношении которой осуществляется подготовка проекта планировки территории.
 3. Границы зон планируемого размещения объектов недвижимости, подлежащих изъятию (перустройству) отсутствуют.

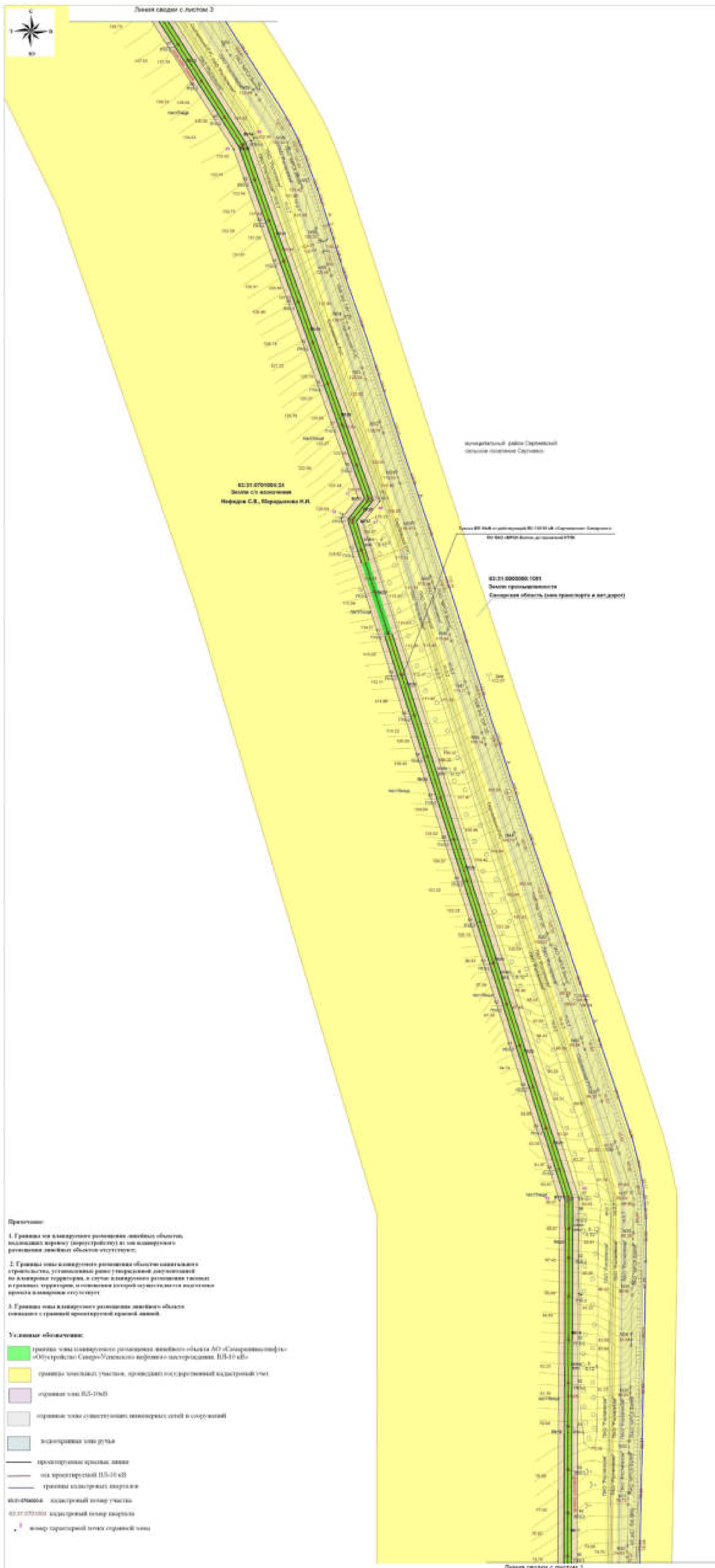
- Условные обозначения:**
- Границы земельных участков (части земельных участков), предназначенные для размещения объектов «Самостоятельно» «Обустройство Селенг-7» жилого района города Селенги, БГ-10 д/п
 - Границы земельных участков, принадлежащих государственной администрации
 - Проектируемые тротуары, линии
 - Ось проектируемой ВЛ-10 кВ
 - Границы планируемых парковок
 - Штриховая линия - планируемый номер участка
 - Пунктирная линия - планируемый номер участка
 - Звездочка - номер планируемого земельного участка (части земельного участка)

Схема размещения листов

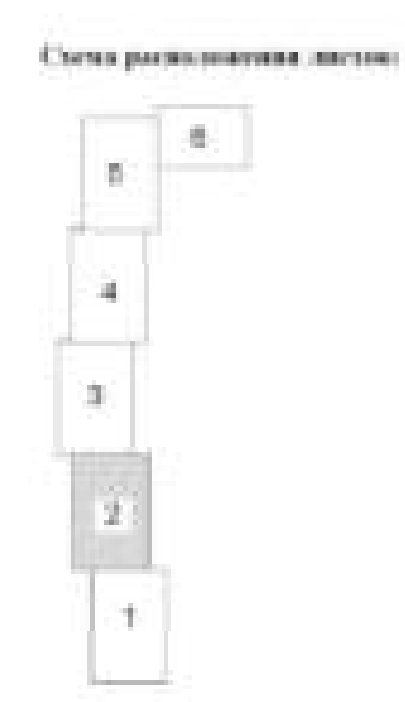


Муниципальное образование «Селенгинский район»					
Муниципальное образование «Селенг-7» жилого района города Селенги, БГ-10 д/п					
Муниципальное образование «Селенг-7» жилого района города Селенги, БГ-10 д/п					
Муниципальное образование «Селенг-7» жилого района города Селенги, БГ-10 д/п					
Имя	Фамилия	Рис.	Подпись	Дата	
Генеральный директор	Варлаев				
Специалист	Варлаев				
Проектировщик	Варлаев				
Листовая часть				Листов	Листов
Муниципальное образование «Селенг-7» жилого района города Селенги, БГ-10 д/п				11	2
ООО «Горно»				д. Селенга 2018 год	



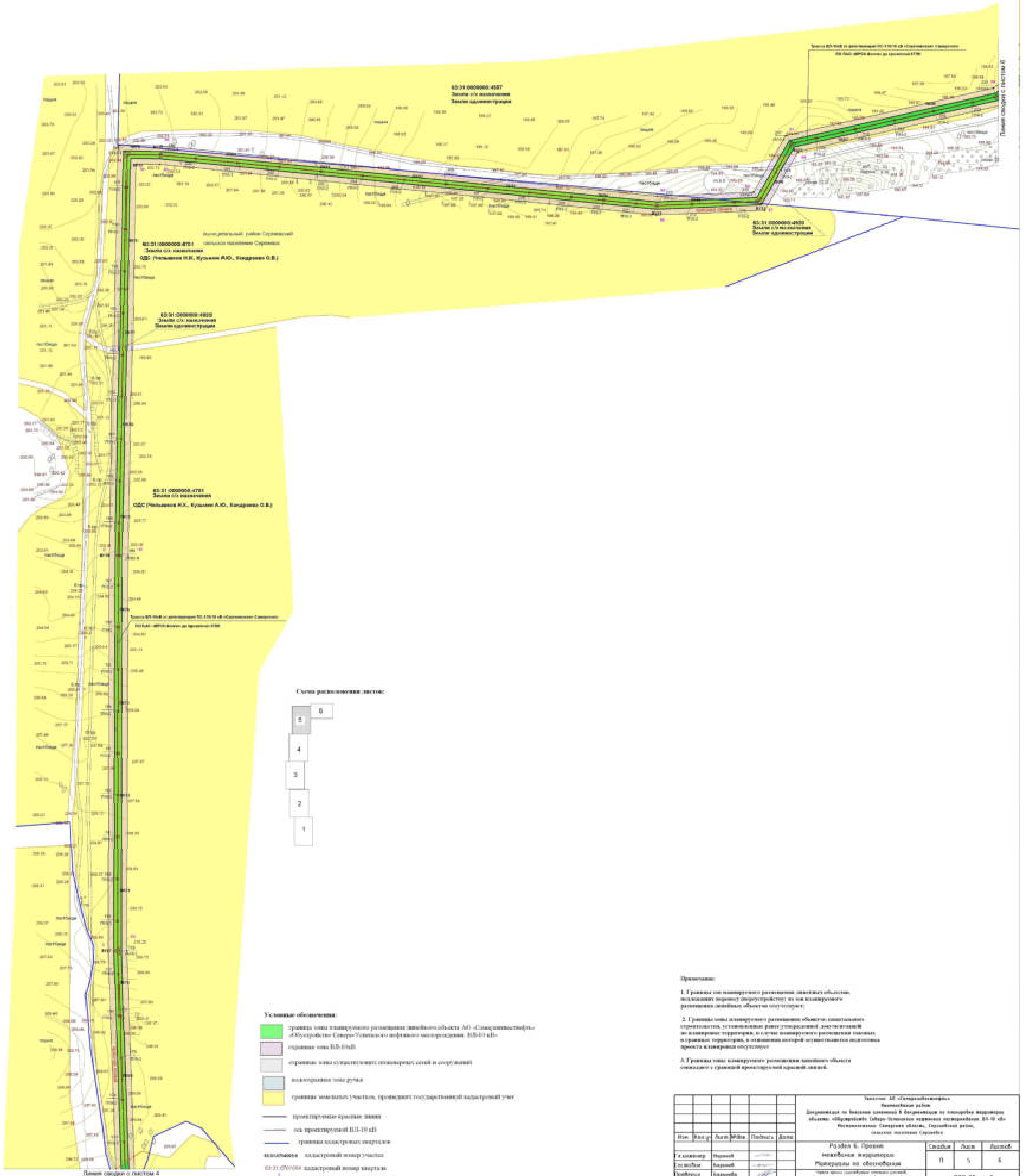
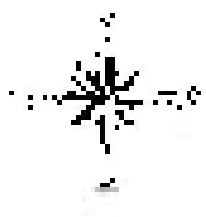


- Примечание:**
- Границы зон планировочного размещения объектов, подлежащих заводу (внутри районной) и зон планировочного размещения объектов отсутствуют;
 - Границы зон и зон планировочного размещения объектов, подлежащих заводу, установленные ранее (территориальной организацией) на локальной территории, в случае планировочного размещения объектов, в границах территории, в отношении которой осуществляются мероприятия по планировке территории;
 - Границы зон и зон планировочного размещения объектов, подлежащих заводу, совпадают с границей территории крайней застройки.
- Условные обозначения:**
- границы зон планировочного размещения объектов АО «Самаринский филиал» «Обустройство Северо-Западного пригородного железнодорожного участка ИВ-10 км»
 - границы земельных участков, проведенная государственная кадастровая оценка
 - границы зон ИВ-10 км
 - границы зон совместного использования земель и сооружений
 - застроенная зона участка
 - проектируемые красные линии
 - ося проектируемой ИВ-10 км
 - границы земельных участков
 - кадастровый номер участка
 - кадастровый номер участка
 - номер территории зоны охраны памятника



Имя	Фамилия	Роль/Функция	Подпись	Дата
А. Сидоров	Варвар	Инженер		
С. Сидорова	Евгений	Инженер		
Т. Прохорова	Варвара	Инженер		

АО «Самаринский филиал» Самарский район Департамент по развитию территорий в муниципальном образовании «ИВ-10 км» Ленинский район Самарской области, Сергиевский район, сельское поселение Сидорово			Листов	Лист	Листов
Рабочий лист нежилые территории Планировка (по обоснованию)			11	2	6
Проектная организация: ООО «Гарант» 4, Сергиевский район, Самарская область 443000			ООО «Гарант» 4, Сергиевский район		



- Условные обозначения**
- граница зоны планировочного размещения земельных объектов АО «Саратовское предприятие «Аэродромное Строительное Управление» (АО «АСУ») в муниципальном районе Саратова
 - граница зоны ИД-03/ИД
 - граница зоны существующих объектов связи и сооружений
 - планировочная зона дач
 - граница земельных участков, проходящих государственной кадастровой учет
 - проектируемые красные линии
 - ось проектируемой ИД-10 ИД
 - граница кадастровых участков
 - кадастровые кадастровый номер участка
 - кадастровый номер участка
 - линия характерной точки стороны(й) зоны

- Примечания:**
1. Границы зон планировочного размещения земельных объектов, показанные на карте (проектируемые) не являются границами размещения земельных объектов на местности;
 2. Границы зон планировочного размещения объектов связи, существующих ранее утвержденных допустимых зон планировочного размещения, в составе планировочного размещения земельных объектов, в границах территории, в отношении которой не установлен кадастровый номер, являются отсутствующими;
 3. Границы зон планировочного размещения земельных объектов совпадают с границей проектной зоны ИД-03/ИД.

Муниципальный район Саратова					
Муниципальное предприятие «Аэродромное Строительное Управление» (АО «АСУ») в муниципальном районе Саратова					
Изм.	Внесено	Аван	ИД/ИД	Подпись	Дата
1	1	1	1	1	1
Раздел 6. Проект планировки территории					Листов
Район Саратова					5
Муниципальное предприятие «Аэродромное Строительное Управление» (АО «АСУ») в муниципальном районе Саратова					6
ООО «Терра»					
г. Саратов 2018 год					

